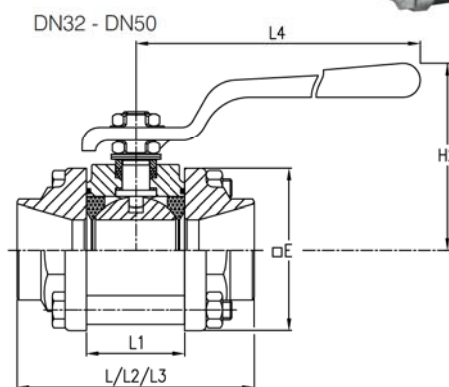
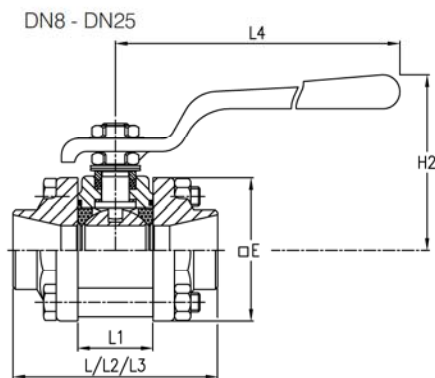
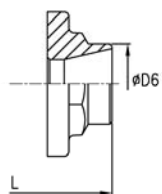


## Serie R

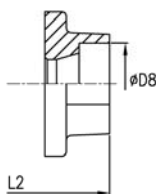
Dreiteilige Kugelhähne mit Handhebel DN8 - DN50  
Schweiß-, Gewinde-, Einsteckschweiß- und Flanschenden



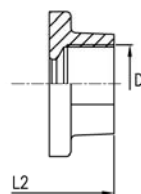
### Lieferbare Endanschlüsse:



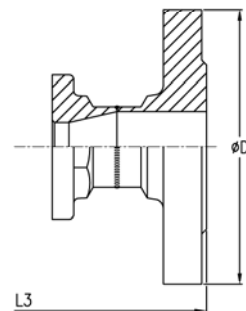
Schweißende: CBS



Einsteckschweißende: CBSW



Gewindeende: CBG



Flansche: CBF  
(Guss-Ausführungen auf Anfrage lieferbar)

### Konstruktionsmerkmale

- Ausschwenkbares Mittelteil für leichte Wartung
- Flexible Installation durch Modulbauweise
- Robuste Bauart
- Lieferbar mit reduziertem und vollem Durchgang
- In C-Stahl und Edelstahl Ausführung
- Endanschlüsse aus Schmiedestahl
- Guss- und Schmiedestahl Gehäusewerkstoffe
- Großer Bereich unterschiedlicher Dichtschalenwerkstoffe

### Technische Daten

- Gewindeenden: (CBG) BSPP, BSPT entsprechend DIN 2999, DIN 259 (CBB) NPT entsprechend ANSI B 2.1
- Einsteckschweißenden (CBSW): Innenteil ANSI B16.11
- Schweißenden (CBS): ISO, DIN, ASME, OD, verlängertes OD
- Flanschenden (CBF): Guss- und Schmiedestahlausführung EN 1092-1, ANSI 150/300. Standard Baulänge gemäß EN 558-1 Series 1
- Festigkeitsberechnung: nach EN DIN 3840, EN 13445
- DN8 - DN50: Gehäuse aus Schmiedestahl (geschmiedete Ausführung bis DN 100 auf Anfrage). Größere Nennweiten aus gegossenem Gehäusewerkstoff
- Endanschlüsse in Sonderausführung auf Anfrage lieferbar
- Druckbereich: PN10 - PN100

### Abmessungen (mm)

DN	L	L1	L2	L3	L4	H2	E	øD	øD6	D7	øD8	Kugelbohrung	Gewicht (kg)		
													CBS	CBSW CBG	CBF
<b>Series 1</b>															
8	65	20.4	65	-	140	53	45	-	13.5	1/4"	14.2	11.1	0.5	0.5	-
10	65	20.4	65	130	140	53	45	90	17.2	3/8"	17.6	11.1	0.5	0.5	2.2
15	65	20.4	65	130	140	53	45	95	21.3	1/2"	21.8	11.1	0.5	0.5	2.2
20	72.5	24.5	72.5	150	140	56	52	105	26.9	3/4"	27.4	14.2	0.8	0.9	3.1
25	85.4	31.4	85.4	160	180	73	60	115	33.7	1"	34.2	20.6	1.3	1.4	3.9
32	99.3	41.3	99.3	180	180	78	68	140	42.4	1 1/4"	43	25.4	1.9	1.9	6.1
40	110.4	48.4	110.4	200	200	90	76	150	48.3	1 1/2"	49	31.7	2.8	2.8	7.4
50	126.3	56.3	126.3	230	200	95	88	165	60.3	2"	61.1	38	3.9	4.1	10

### Hinweis

- Alle Maßangaben gelten für Kugelhähne mit reduziertem Durchgang.